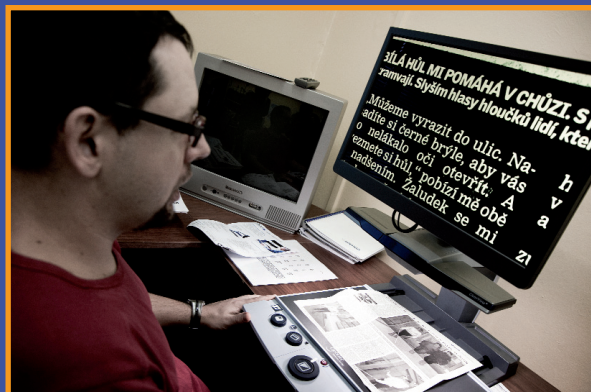


Věkem podmíněná makulární degenerace, diabetická retinopatie, glaukom a šedý zákal patří v Evropě k nejčastějším onemocněním zraku. Bývají spojena s vážným oslabením vidění, které obvykle nelze zlepšit předepsáním silnějších dioptrických brýlí, což přináší řadu problémů v praktickém životě. Zklamaní pacienti nebo jejich blízcí se po takovém zjištění často obrací na nejbližší prodejnu oční optiky, kde zakoupí lupy s velkým zorným polem a malým zvětšením. Výsledkem bývá malé a krátkodobé zlepšení, častěji však obtíže přetrvávají, nebo se objeví znovu. Mnozí pacienti si proto myslí, že se nedá již nic dělat, a lupy odloží. V takové chvíli by měli mít k dispozici informace o řadě speciálních pomůcek, které mohou vidění výrazně zlepšit. Nejen o nich Vás má informovat tento leták.

MOŽNÁ NEVÍTE, ŽE EXISTUJÍ:

- 🔍 speciální optické pomůcky s velkým zvětšením a osvětlením,
- 🔍 kamerové zvětšovací lupy,
- 🔍 neoptické pomůcky ke zkvalitnění zrakové práce,
- 🔍 knihy a časopisy ve zvětšeném písmu,
- 🔍 knihy a časopisy ve zvukové podobě,
- 🔍 služby pro lidi s vážným postižením zraku.

**Projekt je realizován
díky významné podpoře
Ministerstva zdravotnictví ČR**



NEODKLÁDEJTE OPTICKOU POMŮCKU JAKO NEFUNKČNÍ

Možné příčiny toho, že pomůcka není dobře nebo vůbec využívána:

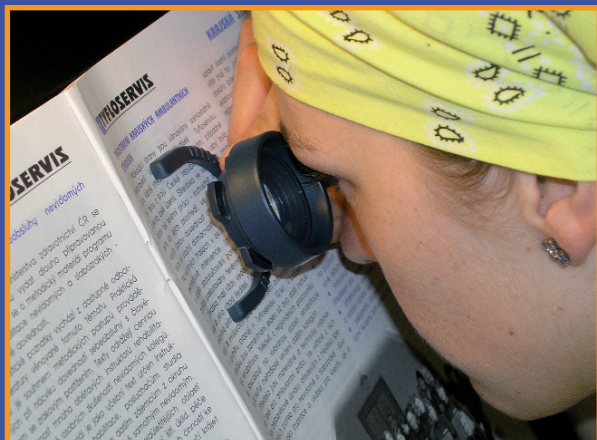
- 🔍 potíže při zacházení s optickou pomůckou (tj. nalezení a udržení optimální vzdálenosti pomůcky od textu, pohybování pomůckou po řádku, přecházení na další řádek),
- 🔍 obtížné vyrovnávání se s tím, že čtení, psaní, případně další drobné práce s lupou jsou méně pohodlné, pomalejší a namáhavější na zrak,
- 🔍 obtížné uchování již přečteného textu v paměti,
- 🔍 podcenění role světla (tj. vhodná intenzita a správné nasvícení tak, aby nedocházelo k oslnění nebo aby si čtenář nestínil, informovanost o různých typech zdrojů světla a jejich vlastnostech),
- 🔍 nepochopení rozdílu ve funkci dioptrických brýlí a zvětšovací pomůcky.

Vyhodnocení místních podmínek, ve kterých je pomůcka používána (osvětlení, úpravy prostředí atd.), sehrává spolu s vhodnými pracovními postupy významnou roli při zhodnocení pomůcky v praktickém životě. Mnoha příčinám nevyužití kvalitní optické pomůcky tak lze předejít.

JAK A V ČEM VÁM MŮŽEME POMOCI?

- 🔍 Naučíme vás efektivně využívat speciální optickou pomůcku v domácím prostředí i na cestách (při dívání se do blízka - čtení tiskovin, krátkém psaní, vyplňování formulářů, čtení cenovek v obchodech, i při dívání se do dálky - vyhledávání a čtení nápisů, názvů ulic atd.).
- 🔍 Poskytneme Vám informace ohledně výběru a získávání optických pomůcek.
- 🔍 Ukážeme možnosti využití optických pomůcek v kombinaci s dalšími kompenzačními pomůckami v běžném životě.
- 🔍 Předvedeme Vám pomůcky s možnostmi velkého zvětšení a nastavení kontrastních barev textu vůči pozadí.
- 🔍 Poradíme při výběru vhodného osvětlení a úpravě pracovního prostředí.
- 🔍 Pomůžeme Vám vybrat vhodné psací náčiní.

www.tyfloservis.cz



NENÍ PRAVDA, ŽE:

- ☞ Zhoršenou kvalitu vidění vyřeší vždy silnější dioptrické brýle.
- ☞ Čím více dioptrií, tím horší vidění.
- ☞ Kdo nosí dioptrické brýle, ten s nimi vždy dobře vidí.
- ☞ Špatný zrak je nutné šetřit, používáním se ještě více kazí.
- ☞ Každý slabozraký časem přestane vidět úplně.
- ☞ Úspěšnou rehabilitaci slabozrakého člověka zajistí pouze vhodné optické pomůcky.
- ☞ Každý, kdo chodí s bílou holí, je nevidomý, nemůže číst a psát.

© Tyfloservis, o.p.s., 2016

IČ: 26200481

Sídlo:

Krakovská 21, 110 00 Praha 1

č.ú.: 1941297349/0800

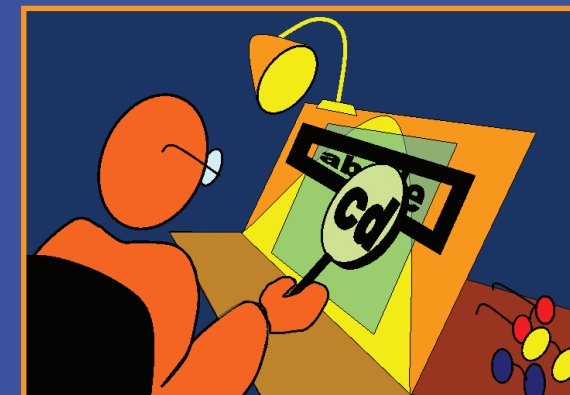
TYFLOSERVIS, o.p.s. KRAJSKÁ AMBULANTNÍ STŘEDISKA

BRNO	Kamenomlýnská 2, 603 00 tel.: 541 212 810 e-mail: brno@tyfloservis.cz
Č. BUDĚJOVICE	Zachariášova 6, 370 04 tel.: 387 331 598 e-mail: c.budejovice@tyfloservis.cz
H. KRÁLOVÉ PARDUBICE	M. Horákové 53, 500 06 tel.: 495 273 636 e-mail: h.kralove@tyfloservis.cz e-mail: pardubice@tyfloservis.cz
JIHLAVA	Benešova 46, 586 01 tel.: 567 307 571 e-mail: jihlava@tyfloservis.cz
KARLOVY VARY	Mozartova 6, 360 20 tel.: 353 236 068 e-mail: k.vary@tyfloservis.cz
LIBEREC	Palachova 7, 460 01 tel.: 485 109 990 e-mail: liberec@tyfloservis.cz
OLOMOUC	I. P. Pavlova 69, 779 00 tel.: 585 428 111 e-mail: olomouc@tyfloservis.cz
OSTRAVA	Sadová 5, 702 00 tel.: 596 783 227 e-mail: ostrava@tyfloservis.cz
PLZEŇ	Tomanova 5, 301 00 tel.: 377 423 596 e-mail: plzen@tyfloservis.cz
PRAHA	Krakovská 21, 110 00 tel.: 221 462 362 e-mail: praha@tyfloservis.cz
ÚSTÍ n/L.	Prokopa Diviše 5, 400 01 tel.: 475 201 777 e-mail: usti@tyfloservis.cz
ZLÍN	Burešov 4886, 760 01 tel.: 577 437 133 e-mail: zlin@tyfloservis.cz



KDYŽ SILNĚJŠÍ BRÝLE NESTAČÍ

Ing. Bc. Petr Karásek



Tyfloservis
zajišťuje rehabilitaci
lidí s vážným postižením zraku
po celém území ČR



Tyfloservis můžete podpořit
prostřednictvím platební brány Darujme.cz,
více informací na www.tyfloservis.cz.



darujme.cz | BEZPEČNÁ CESTA PRO VAŠE DARY