

JAKOU FORMOU

Dlouhodobý nácvik dovedností probíhá zpravidla individuálně, jednou týdně v rámci dvouhodinových lekcí. Klient dochází do nejbližšího střediska, případně pracovník vyjíždí za klientem domů nebo na jiná dohodnutá místa. Počet lekcí není striktně omezen. Vychází vždy z potřeb klienta a možností Tyfloservisů.

Uvedené služby poskytujeme zdarma.

Bližší informace o nabízených službách můžete získat přímo v našich krajských ambulancích střediscích.

Návštěvy po předchozí dohodě.

© Tyfloservis, o.p.s., 2018

© Ilustrace Gabriela Shejbalová, 2018

Vydal: Tyfloservis, o.p.s., IČO: 26200481

Sídlo: Krakovská 21, 110 00 Praha 1

č.ú.: 1941297349/0800

Naše služby můžete podpořit prostřednictvím



DARUJME.CZ

www.tyfloservis.cz

TYFLOSERVIS, o.p.s. KRAJSKÁ AMBULANTNÍ STŘEDISKA

BRNO	Kamenomlýnská 2, 603 00 tel.: 541 212 810 e-mail: brno@tyfloservis.cz
Č. BUDĚJOVICE	Zachariášova 6, 370 04 tel.: 387 331 598 e-mail: c.budejovice@tyfloservis.cz
H. KRÁLOVÉ PARDUBICE	M. Horákové 53, 500 06 tel.: 495 273 636 e-mail: h.kralove@tyfloservis.cz e-mail: pardubice@tyfloservis.cz
JIHLAVA	Benešova 46, 586 01 tel.: 567 307 571 e-mail: jihlava@tyfloservis.cz
K. VARY	Mozartova 6, 360 20 tel.: 353 236 068 e-mail: k.vary@tyfloservis.cz
LIBEREC	Palachova 7, 460 01 tel.: 485 109 990 e-mail: liberec@tyfloservis.cz
OLOMOUC	I. P. Pavlova 69, 779 00 tel.: 585 428 111 e-mail: olomouc@tyfloservis.cz
OSTRAVA	Prokešovo náměstí 5, 702 00 tel.: 596 783 227 e-mail: ostrava@tyfloservis.cz
PLZEŇ	Tomanova 5, 301 00 tel.: 377 423 596 e-mail: plzen@tyfloservis.cz
PRAHA STŘEDNÍ ČECHY	Krakovská 21, 110 00 tel.: 221 462 362 e-mail: praha@tyfloservis.cz
ÚSTÍ n/L.	Prokopa Diviše 5, 400 01 tel.: 475 201 777 e-mail: usti@tyfloservis.cz
ZLÍN	Burešov 4886, 760 01 tel.: 577 437 133 e-mail: zlin@tyfloservis.cz

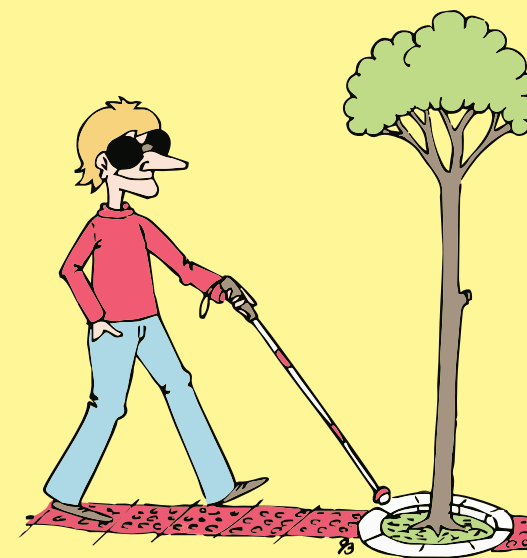
Adresář aktualizován k 31. 7. 2018



TYFLOSERVIS
rehabilitace nevidomých a slabozrakých

MÁTE POTÍŽE S VIDĚNÍM?

Podpora na cestě k samostatnosti
a nezávislosti



Vydáno díky podpoře Ministerstva zdravotnictví ČR



MINISTERSTVO ZDRAVOTNICTVÍ
ČESKÉ REPUBLIKY

TENTO LETÁČEK

... je určen pro ty z vás, kteří mají vážnější problémy se zrakem, ale stejně tak i pro ty, v jejichž rodině, okruhu přátel či známých žije někdo s takovým druhem postižení. Ztráta nebo vážné oslabení zraku způsobí v životě člověka mnoho změn. Je ztíženo zvládání jinak běžných každodenních úkonů, ohroženo zaměstnání; mnohým zálibám a koníčkům se lze jen těžko věnovat. Vztahy v rodině, k přátelům a k ostatním lidem jsou vystaveny větším nárokům. V takové chvíli je potřebná pomoc, neboť mnohé potíže člověk může zvládnout snadněji, jestliže ví, jak na to. Jedním z možných řešení je **využít služeb Tyfloservisu**.

KDO JSME

Tyfloservis jako systém terénní a ambulantní rehabilitace nevidomých a slabozrakých vznikl v roce 1991. Tvoří ho síť dvanácti krajských ambulantních středisek, která svou působností pokrývají území celé České republiky.

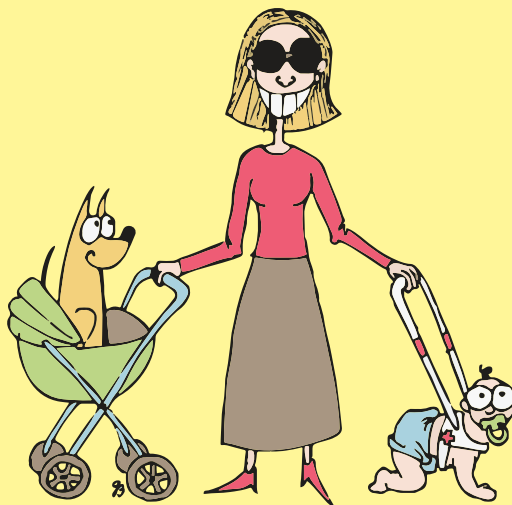
V každém středisku pracují odborně připravení instruktoři, mezi nimiž je i několik těžce zrakově postižených.

PRO KOHO

Naši službu využívají především lidé, u nichž došlo k oslabení nebo ztrátě zraku v pozdějším věku, ale mohou se na nás obrátit i lidé postižení od narození. Ti, kteří dosud potřebné dovednosti vůbec neovládají, stejně jako ti zkušenější, kteří si chtějí pouze něco doplnit nebo se v něčem zdokonalit.

Dolní věková hranice našich klientů je stanovena na 15 let.

Služby jsou samozřejmě dostupné i těm, u nichž je současně se zrakem postižen sluch, opěrný a pohybový aparát nebo se vyskytuje cukrovka či jiné zdravotní problémy. Vlastní náplň a rozsah služeb určujeme individuálně podle potřeb, možností a schopností zájemce a také s ohledem na jeho přání.



CO NABÍZÍME

- pomoc při výběru vhodných pomůcek, proškolení v jejich obsluze a poskytnutí informací o jejich získávání,
- nácvik sebeobslužných dovedností při vaření, úklidu, péči o oděvy, osobní hygieně, péči o dítě, drobných údržbářských pracích atd.,
- výuku čtení a psaní Braillova bodového písma,
- výcvik v prostorové orientaci a chůzi s bílou holí, nácvik chůze s průvodcem, výběr vhodných tras,
- nácvik vlastnoručního podpisu,
- nácvik psaní na klávesnici počítače,
- rehabilitaci zraku (lepší využívání zrakových funkcí), práci s optickými aj. pomůckami,
- poradenství týkající se úpravy prostředí a odstraňování architektonických bariér v domácnosti,
- nácvik chování v různých společenských situacích a způsobu kontaktu s lidmi (v dopravě, v obchodech apod.),
- informační servis a zprostředkování dalších služeb.